

efficiency

efficiency és una eina M.E.S (Manufacturing Execution System) amb la que podem supervisar i gestionar processos i els recursos de les diferents plantes productives de la nostra empresa.

Aquesta aplicació informàtica, està pensada per treballar de forma autònoma o com a satèl·lit dels principals ERP 's del mercat.

efficiency és una aplicació completament escalable i modular, de tal forma que a l'hora d'afrontar una implantació, el client disposa de la possibilitat d'escollir només els mòduls que necessita . Això sumat a que l'aplicació és **100% adaptable** a les necessitats específiques del client, acabem aconseguint una aplicació àgil, pràctica i flexible, amb una ràpida implantació, on podem obtenir un retorn d'inversió a molt curt termini.

PRODUCCIÓ

- GESTIÓ D'OFs
- PLANIFICACIÓ FINITA
- CAPTURA DE DADES EN PLANTA / ETIQUETATGE (opcional)
- GESTIÓ DE MÀQUINES, TREBALLADORS I TORNS HORARIS

QUALITAT

- DEFECTOLOGIA
- PAUTES D'AUTOCONTROL / PAUTES INFORMATIVES
- NO CONFORMITATS
- GESTIÓ DE CALIBRES

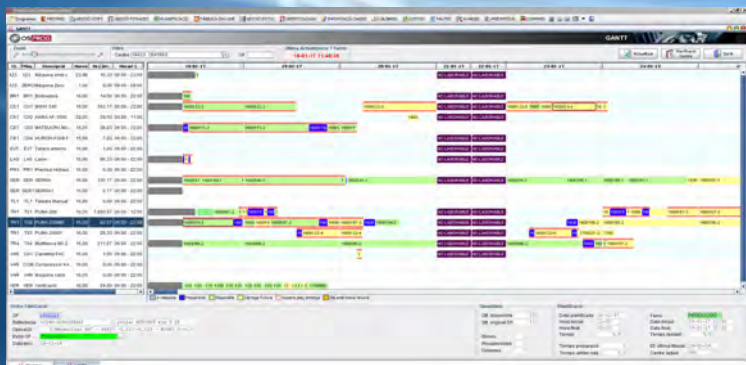
ALTRES

- GESTIÓ DE MAGATZEM CAÒTIC (SGA)
- INTEGRACIÓ AMB ERP'S COMERCIALS
- INDICADORS DE PRODUCTIVITAT, KPI, ETC.
- GESTIÓ DE PREVENTIUS I D'AVARIES (GMAO)

Funcionalment, l'aplicació és divideix en dos blocs clarament diferenciats :

1) La part *Desktop o Escriptori*, pensada per a que el personal d'oficina hi pugui dur a terme les seves tasques diàries, creació d'OFs, control i seguiment de la planificació diària, control de temps, extracció de resultats de la producció mitjançant reports i indicadors gràfics, etc. Gràcies a aquest conjunt d'eines, podem tenir una visió en temps real de les nostres plantes.

2) La part de captura de dades en planta, consisteix en una pantalla tàctil, normalment acompanyada d'un lector de codis de barra i una etiquetadora (opcional), on els operaris de fàbrica informen de les accions que realitzen durant el seu dia a dia, com ara : Informar peces produïdes d'una OF, l'avaria d'una màquina i tot tipus d'incidències.



Tecnològicament, l'aplicació està basada en software lliure, JAVA com a llenguatge de desenvolupament, JASPER per l'edició d'informes i reports, etc.

En quant a la gestió de l'informació, *efficiency* és compatible amb la majoria de bases de dades del mercat (Oracle, MS SQL Server, MySQL, PostgreSQL, etc.)



La gestió del futur

efficiency

Planificació de la producció

La planificació correcta de les fases productives és de vital importància per a qualsevol fàbrica .

En termes generals, gràcies a una planificació precisa i acurada podem aconseguir incrementar significativament l'eficiència de les nostres plantes productives.

A diferència de molts altres planificadors del mercat, efficiency treballa amb **planificació de càrrega finita** . Això vol a dir a *grosso modo* que en base a la disponibilitat dels recursos de la nostra planta, les càrregues de treball, i els temps teòrics de producció, el sistema serà capaç de determinar la data i hora exacte en que es finalitza cada una de les fases productives.

És per això que hem dotat a *efficiency* d'un conjunt d'eines que ens permetran **controlar** en tot moment el que està passant a la nostra planta. Podrem **detectar** de forma immediata situacions o problemes que requereixen una immediata **presa de decisions** per solventar-les .

A continuació detallem el conjunt d'eines que disposa *efficiency* per dur a terme la planificació

Gestió de Centres i Màquines

- Horaris per màquina
- Càrregues de treball min/max
- Màquines alternatives
- Bàixes / Parades previstes
- Parades Imprevistes (avaries)

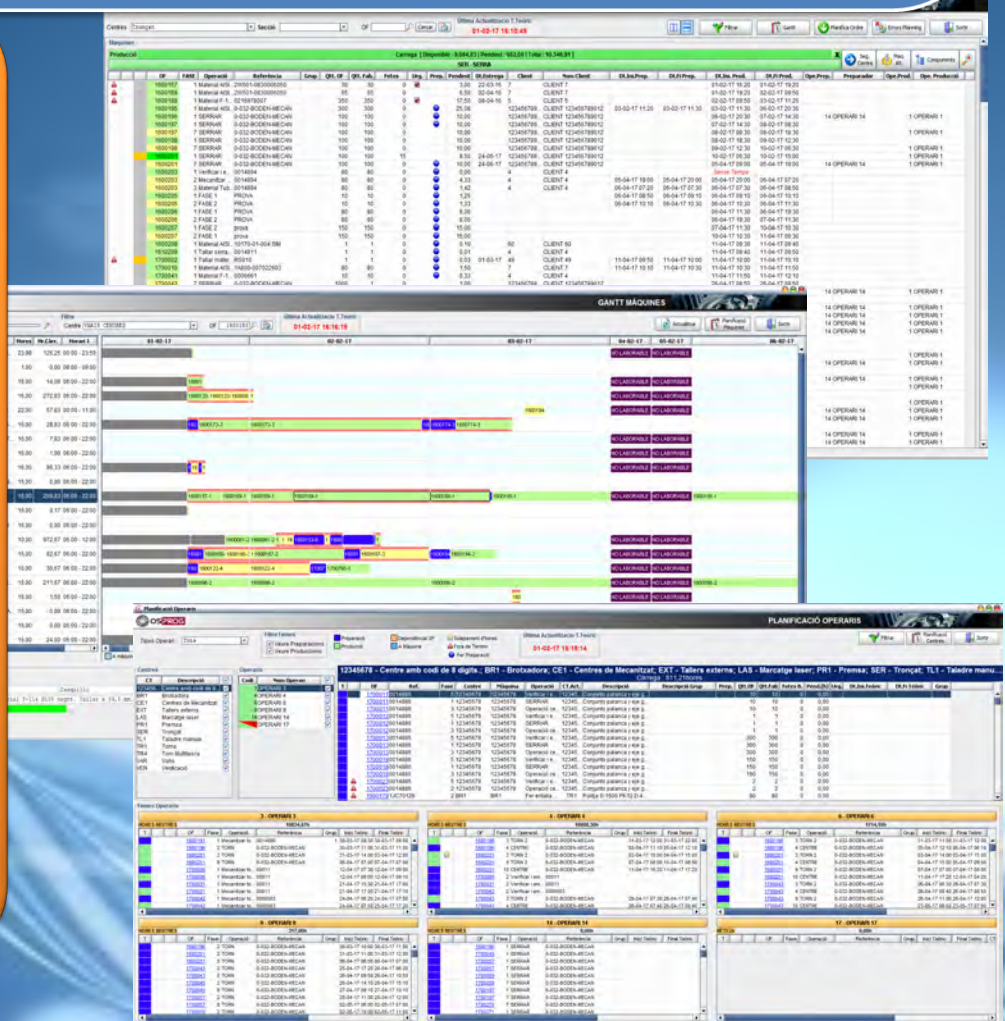
Gestió d'Operaris

- Calendari laboral
- Gestió de torns horaris
- Bàixes / Permisos previstos

Planning de màquines

- Gràfic, àgil i intuïtiu
- Actualització de "LeadTime" en temps real
- Replanificació mitjançant "Drag&Drop"
- Prioritats de fases
- Diagrama de Gantt
- Alerta d'incompliment dels terminis d'entrega

Planning per operaris



La gestió del futur

efficiency

Captació de dades en planta

Les principals funcionalitats que els operaris de planta poden dur a terme als terminals *efficiency tàctil* són:

- 1 - Inici / Final Jornada. Parades per descans, etc...
- 2 - Imputació de diferents incidències contra les OF's .
- 3 - Introducció de dades de peces fabricades, defectes detectats durant el procés productiu, informar d'avaries.
- 4- Consultar la situació de les màquines .
- 5- Consultar el planning de la màquina o operari
- 6- Avisos de màquines que requereixen manteni ment preventiu .
- 7- Accés a la gestió documental (consulta de plànols, pautes informatives, d'autocontrol, etc..)
- 8- Control des d'oficina de la situació tant d'operaris i màquines en temps real.

Les principals característiques dels terminals *efficiency tàctil* són :

- 1 - Facilitat d'ús.
- 2 - Robustes, pensades per ser utilitzades en entorns industrials.
- 3 - Baix cost.
- 4 - Multiplataforma, tant pot ser utilitzada en PC's, Tablet's, etc...

OPERARI

OSPROG

magatzam CONSULTES

Operari Nom

1	OPERARI 1
2	OPERARI 2
3	OPERARI 3
4	OPERARI 4
5	OPERARI 5
6	OPERARI 6
7	OPERARI 7
8	OPERARI 8
9	OPERARI 9
10	OPERARI 10
11	OPERARI 11
12	OPERARI 12
13	OPERARI 13
14	OPERARI 14
17	OPERARI 17

Manteniments preventius

- MTXK 640
- SERRA
- PUMA 200
- PUMA 2000
- PUMA 2000T
- Multiteca M3 2100ST

Producció Preparació Verificació Incidència Avaria Hi ha 28 elements per calibrar

MOVIMENTS ESTOP PAUTES INFORMACIÓ CANVIAR FERRA TANCAR FERRA INFORMAR PECES MONEDAS DE SERVE TORNAR

Producció

Temps: 25h 10m Des de: 15:42

SERRA MECANITZAR PEÇA M106-10-032 OPERARI 1

OF: 1708749 OF OF: 1 FASE: 1 SERRAR

	TEORICS	REALS	PENDENTS
Peces	1	1	0
Bones	1	1	0
Recuperables		0	
Dolentes		0	
Temps Prep.	0h 00m 00s	0h 00m 00s	0h 00m 00s
Temps Prod.	0h 00m 00s	75h 25m 29s	- 75h 19m 29s
Temps Incid.		0h 00m 00s	

MOVIMENTS ESTOP PAUTES INFORMACIÓ CANVIAR FERRA TANCAR FERRA INFORMAR PECES MONEDAS DE SERVE TORNAR

Producció

Temps: 25h 10m Des de: 15:42

SERRA MECANITZAR PEÇA M106-10-032 OPERARI 1

OF: 1708749 OF OF: 1 FASE: 1 SERRAR

PECES BONES: 1

OF	RID	Defecte	DEFECTOLOGIA	Imputable	Component	Descripció	Fase	IMPUTAR	Operari
2	RECUPERABLES	7	Eina trencada	0004	0004	Manchon Isax Ed. Tub D083*940 L.O.	1	1	
1	DOLENTES	2	Defectes de mida	EMPRESA	0004	Manchon Isax Ed. Tub D083*940 L.O.	1	1	

MOVIMENTS ESTOP PAUTES INFORMACIÓ CANVIAR FERRA TANCAR FERRA INFORMAR PECES MONEDAS DE SERVE TORNAR

OSPROG

Estad. OF Estad. Màquina Butlletins Càrrega Centres Planning Calibres Preventius Planning Operari

Màquina SER SERRA

Centre SER Troçat

Ofere	Fase	Est. submàg.	Referència	Operació	Of. Ordre	Of. Bines	Of. Fase
1708749	1 P	20001-0430000002	Material A10 2146, Ø165, Taldr a 100mm.				
1708749	1 P	20001-0430000002	Material A10 2146, Ø165, Taldr a 100mm.		55		55
1708749	1 P	0218078007	Material Y.114 Ø106 negre. Taldr a 84,5 mm.		360		360
1708749	1 P	0-032 BODEN-MECAN	Material A10 2146, Ø 80 o Ø 85 Taldr 48 mm.		300		300
1708749	1 P	0-032 BODEN-MECAN	SERRAR		100		100
1708749	1 P	0-032 BODEN-MECAN	SERRAR		100		100
1708749	1 P	0-032 BODEN-MECAN	SERRAR		100		100
1708749	1 P	0-032 BODEN-MECAN	SERRAR		100		100
1708749	1 P	0-032 BODEN-MECAN	SERRAR		100		100
1708749	1 P	0-032 BODEN-MECAN	SERRAR		100	10	100
1708749	1 P	0-032 BODEN-MECAN	SERRAR		100		100
1708749	1 P	0214085	Verificar embolador 1		60		60
1708749	3 P	0214085	Material: dues lames a Ø18011 - cotx 18mm - 12mm - alçada total...		60		60
1708749	3 P	PR20A	Material Tub Ø20x175, Taldr a 300mm.		15		15
1708749	3 P	PR20A	FASE 1		15		15
1708749	3 P	PR20A	FASE 1		60		60

MOVIMENTS ESTOP PAUTES INFORMACIÓ CANVIAR FERRA TANCAR FERRA INFORMAR PECES MONEDAS DE SERVE TORNAR



La gestió del futur

efficiency

Gestió d'Ordres de Fabricació

A continuació enumerem les principals funcionalitats de la gestió d'Ordres de Fabricació *efficiency*.

- Estructura BOM (Escandall) amb núm. de nivells il·limitats i nivells dinàmics
- Temps productiu i temps de preparació per fase.
- Diferents tipus de temps productiu (cíclic, fix i en funció del component).
- Generació d'OFs de semi-elaborats automàtica (parametritzable)
- Adjunció de documentació (plànols, pautes d'autocontrol, documents PDF).
- Assignació de números de sèrie en basa la quantitat fabricada.
- Impressió d'OFs amb format de codi barres.
- Consulta d'OFs amb seguiment per fases, possibilitat de tancament manual, etc...
- Emissió d'etiquetes.
- Seguiment de resultats, costos (teòric vs real) amb detall per fase (temps) i quantitats (materials)
- OF's de recuperació de material.
- Gestió d'urgències, de dates d'entrega, alertes per incompliment de terminis.

OSPROG GESTIÓ D'ORDRES DE FABRICACIÓ

Fase	Qtd	Descripció	Unit	Quantitat	Tipus	Temps	Preparació	Comptat	Temps	Preparació	Comptat	Temps	Preparació	Comptat
1	1	1	1	1	1	1	1	1	1	1	1	1	1	1
2	1	1	1	1	1	1	1	1	1	1	1	1	1	1
3	1	1	1	1	1	1	1	1	1	1	1	1	1	1
4	1	1	1	1	1	1	1	1	1	1	1	1	1	1
5	1	1	1	1	1	1	1	1	1	1	1	1	1	1
6	1	1	1	1	1	1	1	1	1	1	1	1	1	1
7	1	1	1	1	1	1	1	1	1	1	1	1	1	1
8	1	1	1	1	1	1	1	1	1	1	1	1	1	1
9	1	1	1	1	1	1	1	1	1	1	1	1	1	1
10	1	1	1	1	1	1	1	1	1	1	1	1	1	1
11	1	1	1	1	1	1	1	1	1	1	1	1	1	1
12	1	1	1	1	1	1	1	1	1	1	1	1	1	1
13	1	1	1	1	1	1	1	1	1	1	1	1	1	1
14	1	1	1	1	1	1	1	1	1	1	1	1	1	1
15	1	1	1	1	1	1	1	1	1	1	1	1	1	1
16	1	1	1	1	1	1	1	1	1	1	1	1	1	1
17	1	1	1	1	1	1	1	1	1	1	1	1	1	1
18	1	1	1	1	1	1	1	1	1	1	1	1	1	1
19	1	1	1	1	1	1	1	1	1	1	1	1	1	1

OSPROG ORDRE DE FABRICACIÓ

000100B00 OLINDRE OPERACIÓ VERSUS 120

CLIENT 120

1700763

Fase	Descripció	Quantitat	Tipus	Temps	Preparació	Comptat	Temps	Preparació	Comptat
1	1	1	1	1	1	1	1	1	1
2	1	1	1	1	1	1	1	1	1
3	1	1	1	1	1	1	1	1	1
4	1	1	1	1	1	1	1	1	1
5	1	1	1	1	1	1	1	1	1
6	1	1	1	1	1	1	1	1	1
7	1	1	1	1	1	1	1	1	1
8	1	1	1	1	1	1	1	1	1

OSPROG CONSULTA ORDRES DE FABRICACIÓ

Qtd	Descripció	Unit	Quantitat	Tipus	Temps	Preparació	Comptat	Temps	Preparació	Comptat
1	1	1	1	1	1	1	1	1	1	1
2	1	1	1	1	1	1	1	1	1	1
3	1	1	1	1	1	1	1	1	1	1
4	1	1	1	1	1	1	1	1	1	1
5	1	1	1	1	1	1	1	1	1	1
6	1	1	1	1	1	1	1	1	1	1
7	1	1	1	1	1	1	1	1	1	1
8	1	1	1	1	1	1	1	1	1	1
9	1	1	1	1	1	1	1	1	1	1
10	1	1	1	1	1	1	1	1	1	1
11	1	1	1	1	1	1	1	1	1	1
12	1	1	1	1	1	1	1	1	1	1
13	1	1	1	1	1	1	1	1	1	1
14	1	1	1	1	1	1	1	1	1	1
15	1	1	1	1	1	1	1	1	1	1
16	1	1	1	1	1	1	1	1	1	1
17	1	1	1	1	1	1	1	1	1	1
18	1	1	1	1	1	1	1	1	1	1
19	1	1	1	1	1	1	1	1	1	1

OSPROG RESULTAT COSTOS FASES

Qtd	Fase	Descripció	Quantitat	Tipus	Temps	Preparació	Comptat	Temps	Preparació	Comptat
1	1	1	1	1	1	1	1	1	1	1
2	1	1	1	1	1	1	1	1	1	1
3	1	1	1	1	1	1	1	1	1	1
4	1	1	1	1	1	1	1	1	1	1
5	1	1	1	1	1	1	1	1	1	1
6	1	1	1	1	1	1	1	1	1	1
7	1	1	1	1	1	1	1	1	1	1
8	1	1	1	1	1	1	1	1	1	1
9	1	1	1	1	1	1	1	1	1	1
10	1	1	1	1	1	1	1	1	1	1
11	1	1	1	1	1	1	1	1	1	1
12	1	1	1	1	1	1	1	1	1	1
13	1	1	1	1	1	1	1	1	1	1
14	1	1	1	1	1	1	1	1	1	1
15	1	1	1	1	1	1	1	1	1	1
16	1	1	1	1	1	1	1	1	1	1
17	1	1	1	1	1	1	1	1	1	1
18	1	1	1	1	1	1	1	1	1	1
19	1	1	1	1	1	1	1	1	1	1



La gestió del futur

efficiency

Qui som ?

OSPROG som un equip global dedicats a la creació de programes específics per al sector industrial. El nostre equip és basa en dos pilars:

Els analistes funcionals, que permeten unificar les diferents funcions de producte; i els analistes tècnics, desenvolupadors que creen el nostre producte.

Amb aquestes dues perspectives i els coneixements tècnics més avançats, aconseguim crear un software a mida, per cada demanda i situació.

Col·laborar

A Osona Programació S.L, col·laborem amb els clients per optimitzar els processos que es porten a terme a cadascun dels seus departaments.

Integrar

Les solucions es despleguen amb la col·laboració del personal tècnic de la seva empresa. Els canvis han de ser transversals i transparents.

VALORS

Assistir

Amb qualitat i rapidesa, tots els entrebancs o millores que es poden ocasionar en el dia a dia. Sempre busquem la satisfacció dels nostres clients.

Referències

- Delphi Automotive
- Pedro Roquet, S.A.U.
- Fundiciones de Roda, S.A.
- Dinacil, S.L.
- Roquet Eastern Europe
- AIRSAL, S.A.
- ATEIN S.A.U.



Contacte

Osona Programació, S.L.
C/ Mestre Garriga, 10
08500 - Vic (Barcelona)
Telf.: 93 885 05 32

www.osprog.com - comercial@osprog.com



La gestió del futur

www.osprog.com