

efficiency

efficiency es una herramienta **M.E.S (Manufacturing Execution System)** con la que podemos supervisar y gestionar los procesos y recursos de las diferentes plantas productivas de nuestra empresa.

Esta aplicación informática, está pensada para trabajar de **forma autónoma** o como satélite de los principales **ERP's del mercado**.

efficiency es una aplicación completamente escalable y modular, de tal manera que en el momento de afrontar una implantación, el cliente dispone de la posibilidad de escoger únicamente los módulos que necesita. Esto, sumado a que la aplicación es **100% adaptable** a las necesidades específicas del cliente, hace posible conseguir una aplicación **ágil, práctica y flexible**, con una rápida implantación, donde podemos obtener un **retorno de inversión** a muy corto plazo.

PRODUCCIÓN

- GESTIÓN DE OFs
- PLANIFICACIÓN FINITA
- CAPTURA DE DATOS EN PLANTA / ETIQUETAJE (opcional)
- GESTIÓN DE MÁQUINA, TRABAJADORES Y TURNOS HORARIOS

CALIDAD

- DEFECTOLOGÍA
- PAUTAS DE AUTOCONTROL
- NO CONFORMIDADES
- GESTIÓN DE CALIBRES

OTROS

- GESTIÓN DE ALMACÉN CAÓTICO (SGA)
- INTEGRACIÓN CON ERP's COMERCIALES
- INDICADORES DE PRODUCTIVIDAD, KPI, ETC.
- GESTIÓN DE PREVENTIVOS Y DE AVERÍAS (GMAO)

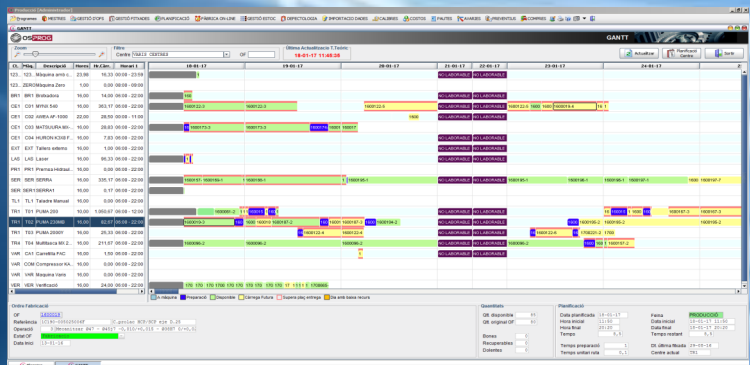
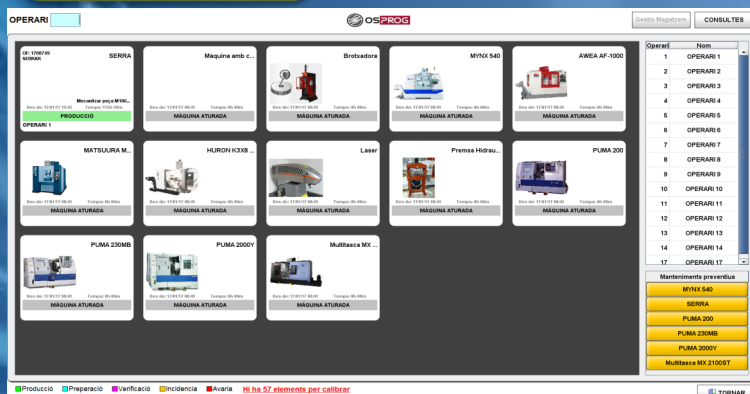
Funcionalmente, la aplicación se divide en dos bloques claramente diferenciados:

La parte Desktop o Escritorio, pensada para que el personal de oficina pueda llevar a cabo sus tareas diarias, creación de OFs, control y seguimiento de la planificación diaria, control de tiempo, extracción de resultados de la producción mediante reports e indicadores gráficos, etc. Gracias a este conjunto de herramientas, podemos tener una visión en tiempo real de nuestras plantas.

La parte de captura de datos en planta consiste en una pantalla táctil, normalmente acompañada de un lector de códigos de barras y una etiquetadora (opcional), donde los operarios de fábrica informan de las acciones que realizan durante su día a día, como por ejemplo informar de las piezas producidas por una OF, la avería de una máquina y todo tipo de incidencias

Tecnológicamente, la aplicación está basada en software libre, JAVA como lenguaje de desarrollo, JASPER para la edición de informes y reports, etc.

En cuanto a la gestión de la información, *efficiency* es compatible con la mayoría de bases de datos del mercado (Oracle, MS, SQL Server, MySQL, PostgreSQL, etc.)



La gestión del futuro

efficiency

Planificación de la producción

La planificación correcta de las fases productivas es de vital importancia para cualquier fábrica.

En términos generales, gracias a una planificación precisa i cuidadosa podemos conseguir incrementar significativamente la eficiencia de nuestras plantas productivas.

A diferencia de muchos otros planificadores del mercado, *efficiency* trabaja con planificación a carga finita. Esto quiere decir a *grosso modo* que en base a la disponibilidad de los recursos de nuestra planta, las cargas de trabajo y los tiempos teóricos de producción, el sistema será capaz de determinar la fecha y hora exacta en que finaliza cada una de las fases productivas.

Es por ese motivo por el que hemos dotado a *efficiency* de un conjunto de herramientas que nos permiten controlar en todo momento lo que está pasando en nuestra planta. Podemos detectar de forma inmediata situaciones o problemas que requieren una inmediata toma de decisiones para solventarlos.

A continuación detallamos el conjunto de herramientas que dispone *efficiency* para llevar a cabo la planificación.

Gestión de Centros y Máquinas

- Horarios por máquina
- Cargas de trabajo min/max
- Máquinas alternativas
- Bajas / Paradas previstas
- Paradas Imprevistas (averías)

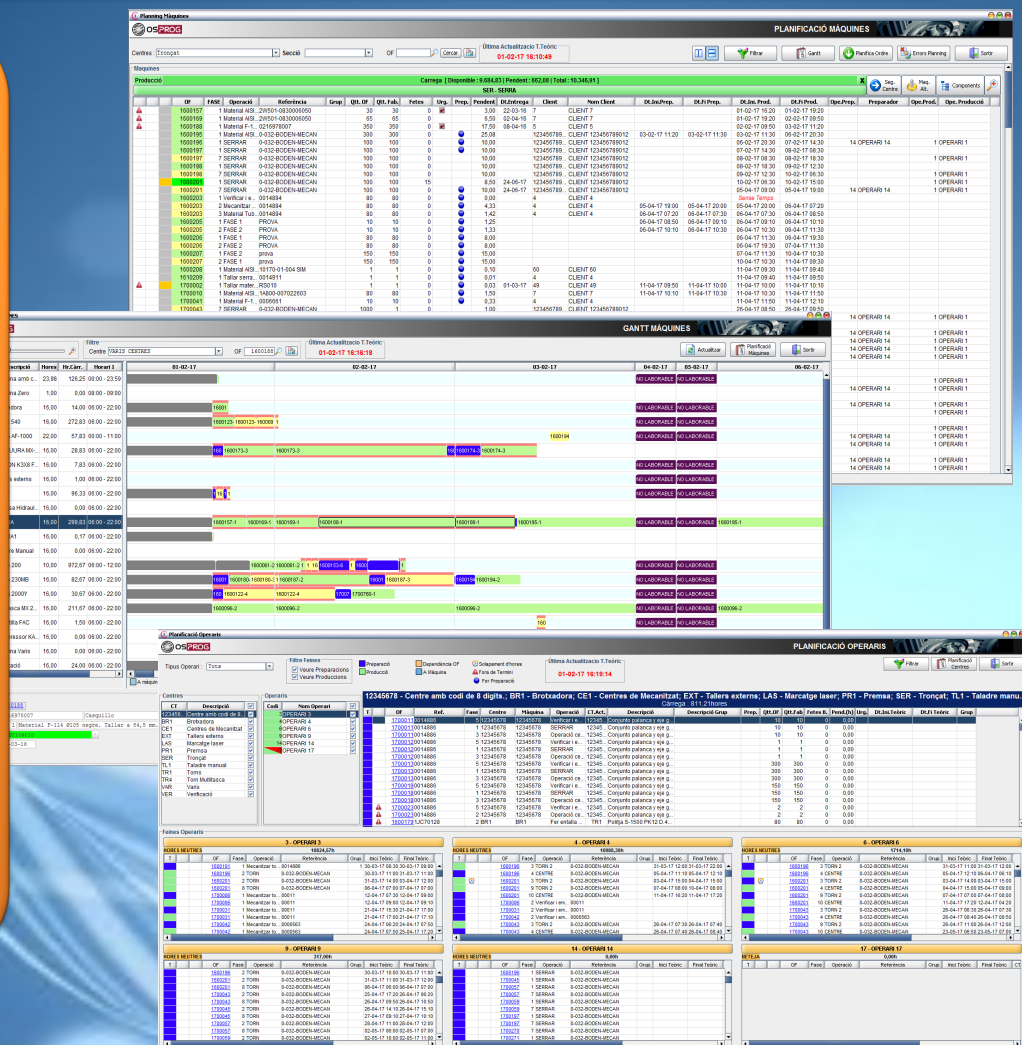
Gestión de Operarios

- Calendario laboral
- Gestión de turnos horarios
- Bajas / Permisos previstos

Planning de Máquinas

- Gráfico, ágil e intuitivo
- Actualización de "LeadTime" en tiempo real
- Replanificación mediante "Drag&Drop"
- Prioridades de fases
- Diagrama de Gantt
- Alerta de incumplimiento de los plazos de entrega

Planning para operarios



efficiency

Captación de datos en planta

Las principales **funcionalidades** que los operarios de planta pueden llevar a cabo en terminales *efficiency táctil* son:

- 1-Inicio / Final Jornada. Paradas por descanso, etc...
- 2-Imputación de diferentes incidencias contra las OF's.
- 3-Introducción de los datos de las piezas fabricadas, defectos detectados durante el proceso productivo, informar de averías.
- 4-Consultar la situación de las máquinas.
- 5-Consultar el planning de la máquina u operario.
- 6-Avisos de máquinas que requieren mantenimiento preventivo.
- 7-Acceso a la gestión documental (consulta de planos, pautas informativas, de autocontrol, etc...)
- 8-Control desde oficina de la situación tanto de operarios como de máquinas en tiempo real.

Las principales **características** de los terminales *efficiency táctil* son:

- 1-Facilidad de uso.
- 2-Robustas, pensadas para ser utilizadas en entornos industriales.
- 3-Bajo coste.
- 4-Multiplataforma, tanto para ser utilizada en PC's, Tablet's, etc...

OPERARI | magatzam | CONSULTES

Operari: Nom

1	OPERARI 1
2	OPERARI 2
3	OPERARI 3
4	OPERARI 4
5	OPERARI 5
6	OPERARI 6
7	OPERARI 7
8	OPERARI 8
9	OPERARI 9
10	OPERARI 10
11	OPERARI 11
12	OPERARI 12
13	OPERARI 13
14	OPERARI 14
17	OPERARI 17

Manteniments preventius

- MTX540
- SERRA
- PLUMA 200
- PLUMA 200MB
- PLUMA 2000Y
- Multiteca MS 2100ST

Producció Preparació Verificació Incidència Avaria Hi ha 58 elements per calibrar

Producció | Temps: 25h 10m | Des de: 15:42

SERRA | MECANITZAR PEÇA M106-10-032 | OPERARI 1

OF: 1708749 | QM OF: 1 | FASE: 1 SERRAR

	TEORICS	REALS	PENDENTS
Peces	1	1	0
Bones	1	1	0
Recuperables		0	
Dolentes		0	
Temps Prep.	0h 00m 00s	0h 00m 00s	0h 00m 00s
Temps Prod.	0h 06m 00s	751h 25m 29s	- 751h 19m 29s
Temps Incid.		0h 00m 00s	

MOVIMENTS | ESTOC | PAUTES AUTOCORRECTIUS | PAUTES INFORMATIUS | CANVIAR FERRA | TANCAR FERRA | INFORMAR PECES | MONITORS DE SERVE | TORNAR

Producció | Temps: 25h 10m | Des de: 15:42

SERRA | MECANITZAR PEÇA M106-10-032 | OPERARI 1

OF: 1708749 | QM OF: 1 | FASE: 1 SERRAR

PECES BONES: 1

OR	RID	Defecte	Descripció	Inputable	Component	Descripció	Fase	IMPUTAR	Operari
2	RECUPERABLES	7	Eina trencada		0004	Manchon Isaa Ed. Tub D087940 L02...	1	1	
1	DOLENTES	2	Defectes de mida	EMPRESA	0004	Manchon Isaa Ed. Tub D087940 L02...	1	1	

MOVIMENTS | ESTOC | PAUTES AUTOCORRECTIUS | PAUTES INFORMATIUS | CANVIAR FERRA | TANCAR FERRA | INFORMAR PECES | MONITORS DE SERVE | TORNAR

OSPROG

Estad OF | Estad Màquina | Butlletins | Càrrega Centres | Planning | Calibres | Preventius | Planning Operari

Màquina SER | SERRA | Centre SER | Tronçat

Ordre	Fase	col_establigat	Referència	Operació	Qd. Ordre	Qd. Bones	Qd. Fase
180018	1P		2W001-083000050	Material AISI 216L 056. Taller a 160mm.			30
180118	1P		2W001-083000050	Material AISI 216L 056. Taller a 160mm.	65		65
180118	1P		0218978007	Material F.114 Ø100 negra. Teller a 84,5 mm.	350		350
180118	1P		0-032-BODEN-MECAN	Material AISI 216L D. 80 o D.85. Teller 48 mm	300		300
180118	1P		0-032-BODEN-MECAN	SERRAR	100		100
180118	1P		0-032-BODEN-MECAN	SERRAR	100		100
180118	7P		0-032-BODEN-MECAN	SERRAR	100		100
180118	1P		0-032-BODEN-MECAN	SERRAR	100		100
180118	7P		0-032-BODEN-MECAN	SERRAR	100		100
180021	1P		0-032-BODEN-MECAN	SERRAR	100	15	100
180021	7P		0-032-BODEN-MECAN	SERRAR	100		100
180021	1P		014894	Verificar i emboligar 1	80		80
180021	3P		014894	Montar dues bandes a Ø18x11. Lota 40mm - 62mm - alçada total ...	80		80
180021	1P		PROVA	FASE 1	10		10
180021	3P		PROVA	FASE 2	10		10
180021	1P		PROVA	FASE 1	80		80

Sense començar | Alguns fixada | A la màquina



La gestión del futuro

efficiency

Gestión de Ordenes de Fabricación

A continuació enumeramos las principales funcionalidades de la gestión de Órdenes de Fabricación *efficiency*.

- Estructura BOM (Escandallo) con núm. de niveles ilimitados y niveles dinámicos.
- Tiempos productivos y tiempos de preparación por fase.
- Diferentes tipos de tiempo productivo (cíclico, fijo y en función del componente).
- Generación de OF's de semi-elaborados automática (parametrizable).
- Adjudicación de documentación (planos, pautas de autocontrol, documentos PDF).
- Asignación de números de serie en base a la cantidad fabricada.
- Impresión de OF's en formato código de barras.
- Consulta de OF's con seguimiento por fases, posibilidad de cierre manual, etc.
- Emisión de etiquetas.
- Seguimiento de resultados, costes (teórico vs real) con detalle por fase (tiempos) y cantidades (materiales)
- OF's de recuperación de material.
- Gestión de urgencias, de fechas de entrega, alertas por incumplimiento de plazos.



La gestión del futuro

efficiency

¿Quién somos?

En **OSPROG** somos un equipo global dedicado a la creación de programas específicos para el sector industrial. Nuestro equipo se basa en dos pilares:

Los analistas funcionales, que permiten unificar las diferentes funciones del producto y los analistas técnicos, desarrolladores que crean nuestro producto.

Con estas dos perspectivas y los conocimientos técnicos más avanzados, conseguimos crear un software a medida, para cada demanda y situación.

Colaborar

En Osona Programació S.L, colaboramos con los clientes para optimizar los procesos que se llevan a cabo en cada uno de sus departamentos.

Integrar

En Osona Programació S.L, colaboramos con los clientes para optimizar los procesos que se llevan a cabo en cada uno de sus departamentos.

VALORES

Assistir

Con calidad i rapidez, todos los obstáculos o mejoras que se pueden ocasionar en el día a día. Siempre buscamos la satisfacción de nuestros clientes.

Referencias

- Delphi Automotive
- Pedro Roquet, S.A.U.
- Fundiciones de Roda, S.A.
- Dinacil, S.L.
- Roquet Eastern Europe
- AIRSAL, S.A.
- ATEIN S.A.U.



Contacto

Osona Programació, S.L.
C/ Mestre Garriga, 10
08500 - Vic (Barcelona)
Telf.: 93 885 05 32

www.osprog.com - comercial@osprog.com



La gestión del futuro

www.osprog.com